



คู่มือสำหรับการปฏิบัติงานเข้าหน้าตัด งานป้องกันและบรรเทาสาธารณภัย



องค์การบริหารส่วนตำบลชองค้ำม

คู่มือสำหรับการปฏิบัติงานเจ้าหน้าที่งานป้องกันและบรรเทาสาธารณภัย

คู่มือสำหรับการปฏิบัติงานเจ้าหน้าที่งานป้องกันและบรรเทาสาธารณภัย : งานป้องกันและบรรเทาสาธารณภัย

หน่วยงานที่รับผิดชอบ : งานป้องกันและบรรเทาสาธารณภัย สำนักปลัด องค์การบริหารส่วนตำบลช่องด่าน

งานป้องกันและบรรเทาสาธารณภัย เป็นงานที่เกี่ยวกับการบริการสาธารณะ นับตั้งแต่ สำรวจความเสี่ยง การระงับเหตุ ตลอดจนการช่วยเหลือบรรเทาทุกข์หลังเกิดเหตุ

สำหรับคู่มือฉบับนี้ นำเสนอกระบวนการให้บริการ และขอรับการช่วยเหลือ จากองค์การบริหารส่วนตำบล มีรายละเอียด ดังนี้

๑. ชื่อกระบวนการ : การให้ความช่วยเหลือด้านสาธารณภัย
๒. วิธีการขั้นตอนการปฏิบัติงาน และระยะเวลาแต่ละขั้นตอน

สถานที่ให้บริการ

ที่ทำการองค์การบริหารส่วนตำบลช่องด่าน อำเภอบ่อพลอย จังหวัดกาญจนบุรี

ระยะเวลาเปิดให้บริการ

- ๑ กรณีเหตุด่วนด้านสาธารณภัยให้บริการตลอด ๒๔ ชั่วโมง
- ๒ ณ สำนักงานองค์การบริหารส่วนตำบล
เปิดให้บริการ วันจันทร์ ถึง วันศุกร์ ตั้งแต่เวลา ๐๘ . ๓๐ น. – ๑๖ . ๓๐ น. (ไม่มีพักเที่ยง)

กฎหมายที่เกี่ยวข้อง

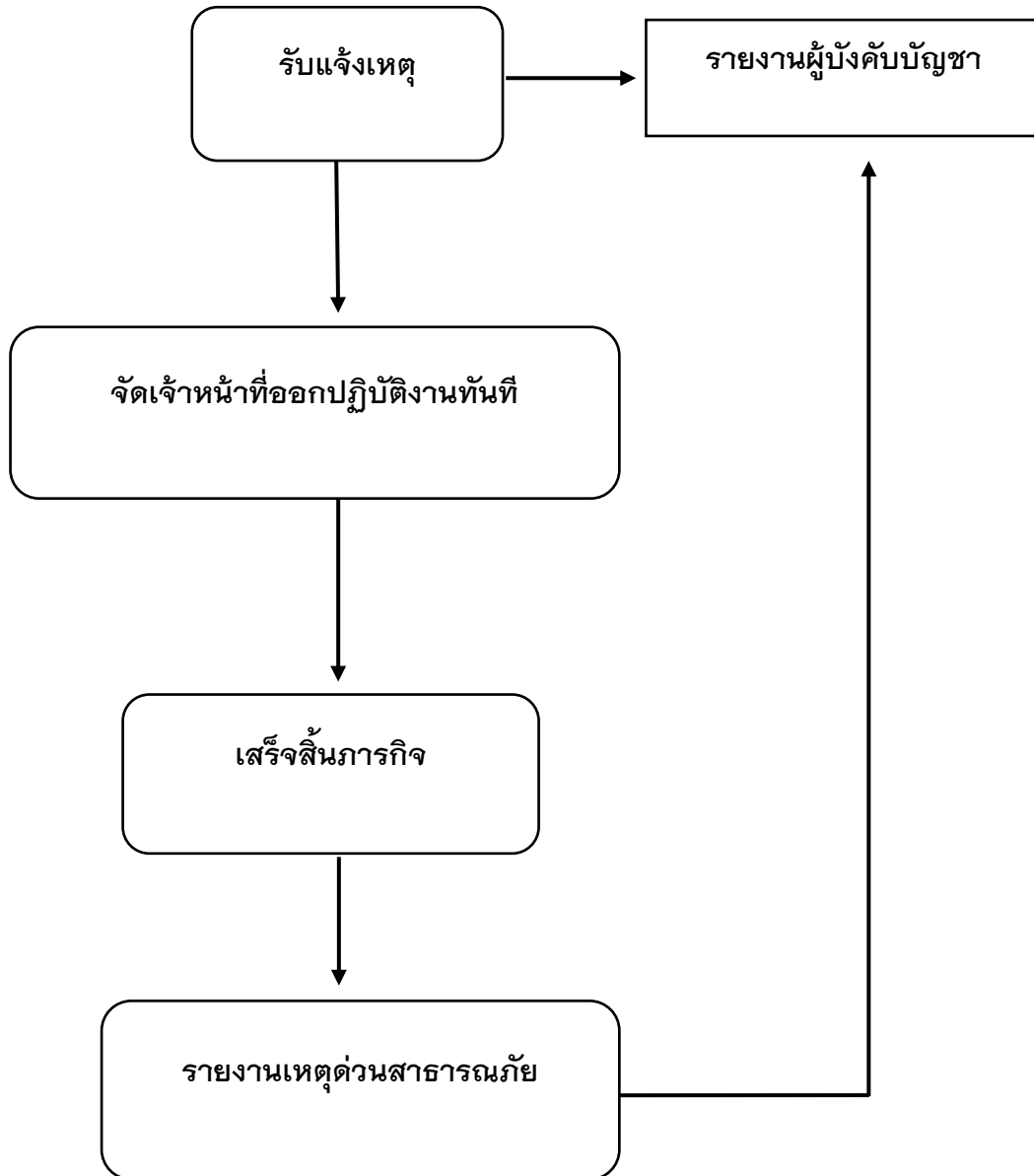
- ๑ พระราชบัญญัติป้องกันและบรรเทาสาธารณภัย พ.ศ.๒๕๕๐
- ๒ ระเบียบกระทรวงการคลัง ว่าด้วยเงินทดรองราชการเพื่อช่วยเหลือผู้ประสบภัยพิบัติกรณีฉุกเฉิน พ.ศ. ๒๕๖๒
- ๓ ระเบียบกระทรวงมหาดไทย ว่าด้วยค่าใช้จ่ายเพื่อช่วยเหลือประชาชนตามอำนาจหน้าที่ของ องค์กรปกครองส่วนท้องถิ่น พ.ศ. ๒๕๖๖

ช่องทางการติดต่อสอบถามข้อมูล

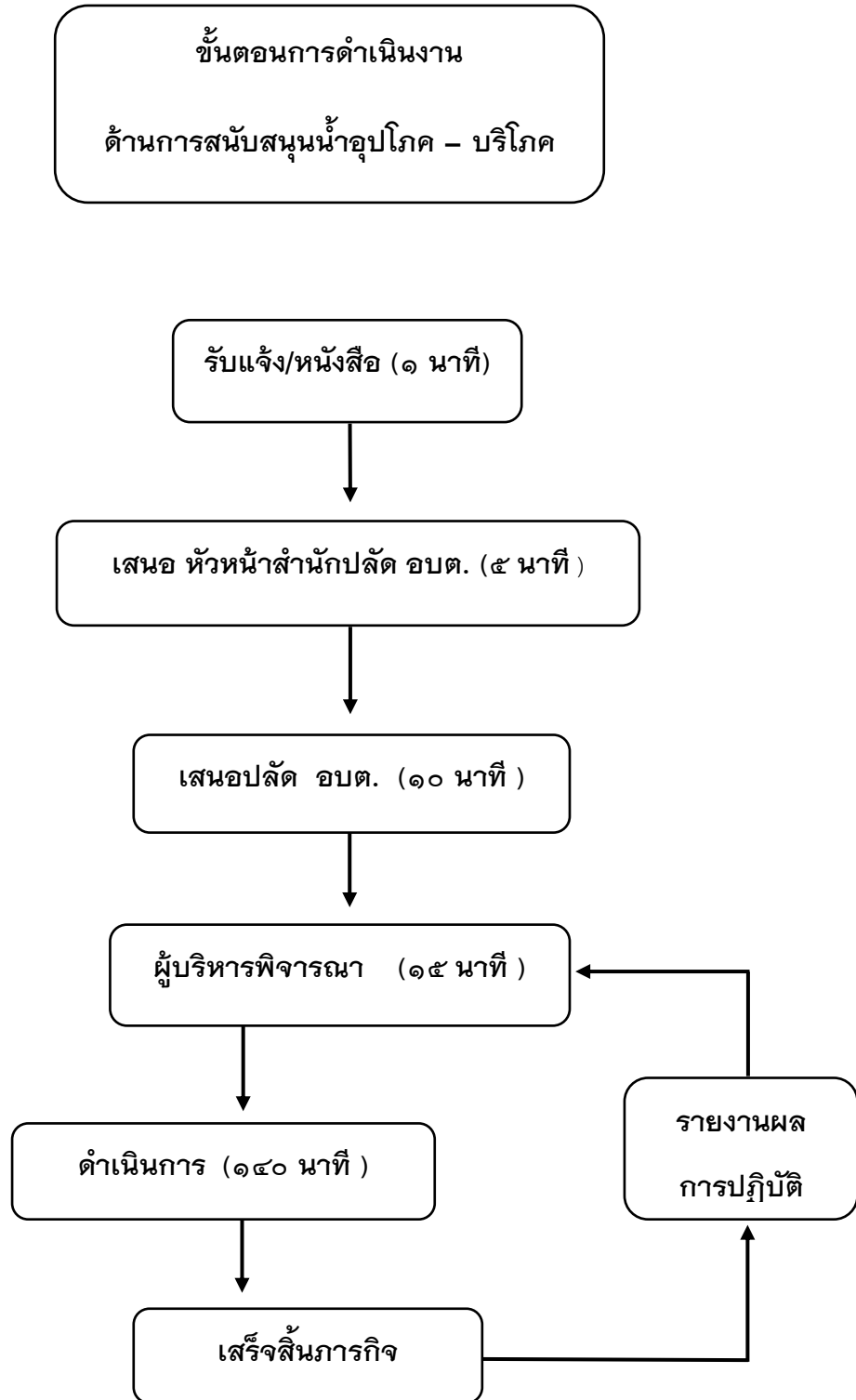
๑. งานป้องกันและบรรเทาสาธารณภัย องค์การบริหารส่วนตำบลช่องด่าน
๒. หมายเลขโทรศัพท์ ๐๓๔-๖๐๓-๘๑๕
๓. ทางเว็บไซต์ www.chongdan.go.th
๔. ทางเฟซบุ๊ก องค์การบริหารส่วนตำบลช่องด่าน

ค่าธรรมเนียม : ไม่มีค่าธรรมเนียม

ขั้นตอนการดำเนินงาน
ด้านการช่วยเหลือเหตุสาธารณภัยกรณีฉุกเฉิน

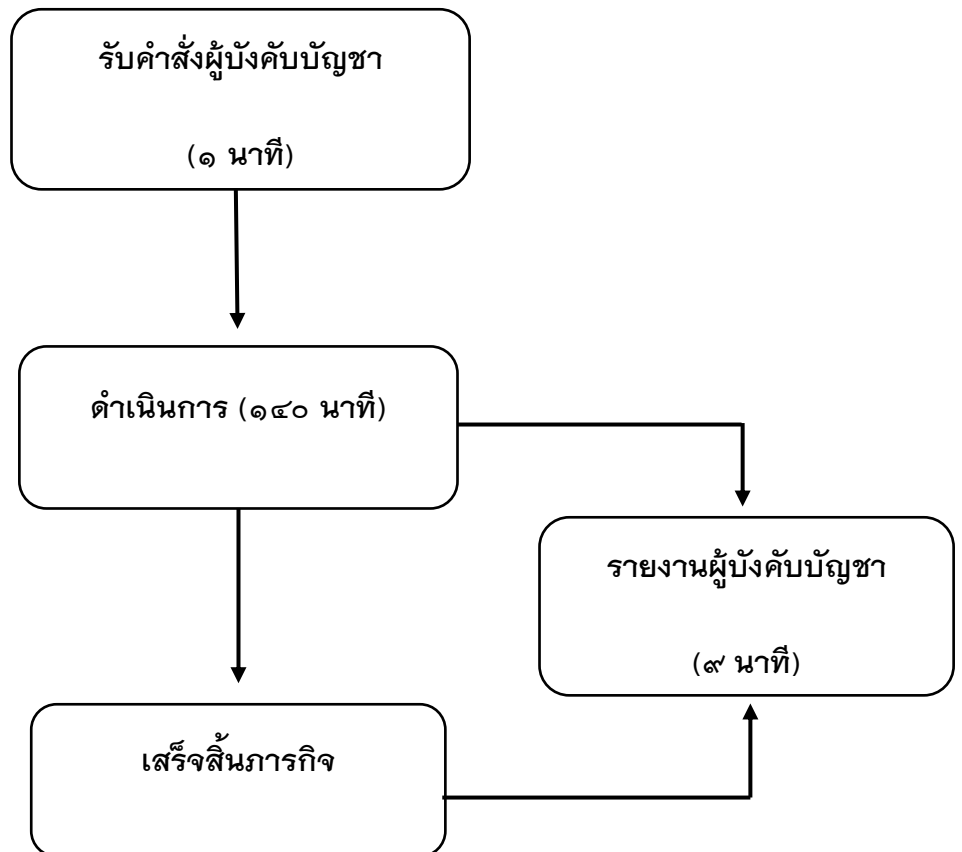


(รวม ๔ ขั้นตอนปฏิบัติงานทันทีที่ได้รับแจ้งเหตุ)

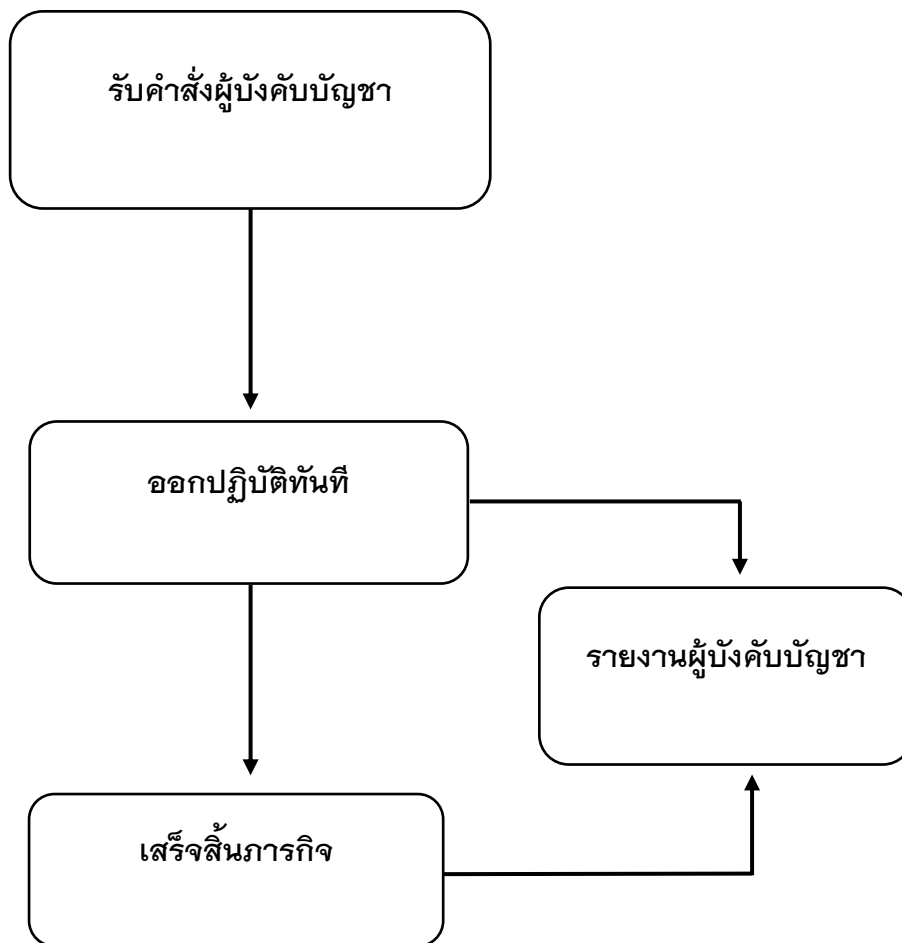
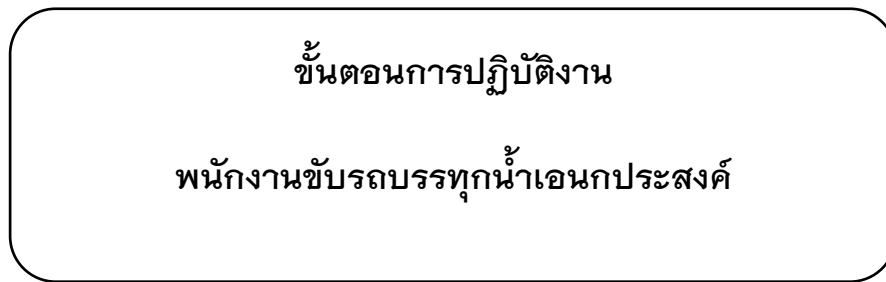


(รวม ๖ ขั้นตอน ๑๔๐ นาที หรือ ๓ ชั่วโมง)

ขั้นตอนการปฏิบัติงาน
พนักงานขับรถบรรทุกน้ำกรณีส่งน้ำอุปโภค - บริโภค

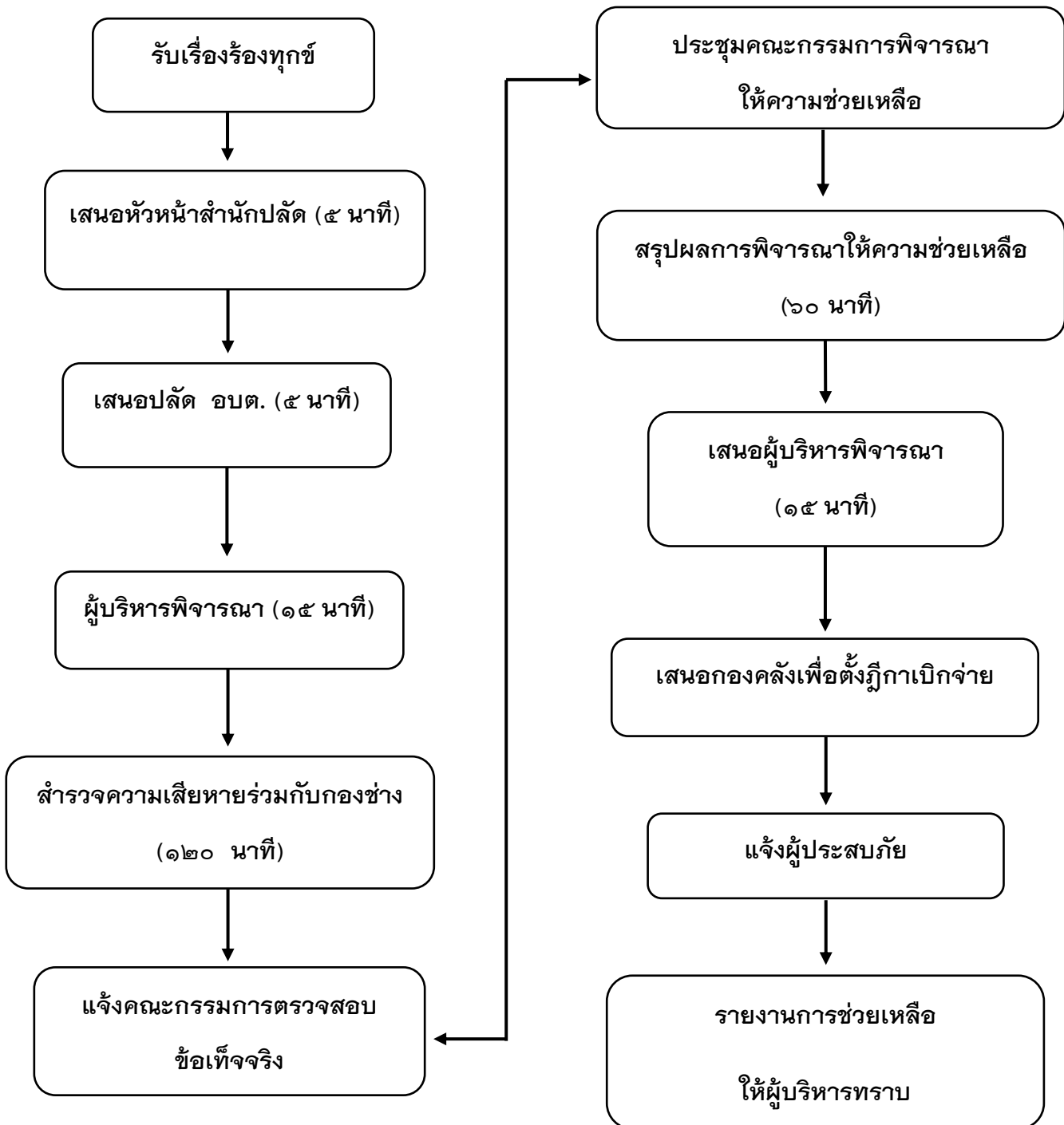


(รวม ๓ ขั้นตอน ๑๕๐ นาทีหรือ ๒ ชั่วโมง ๓๐ นาที)

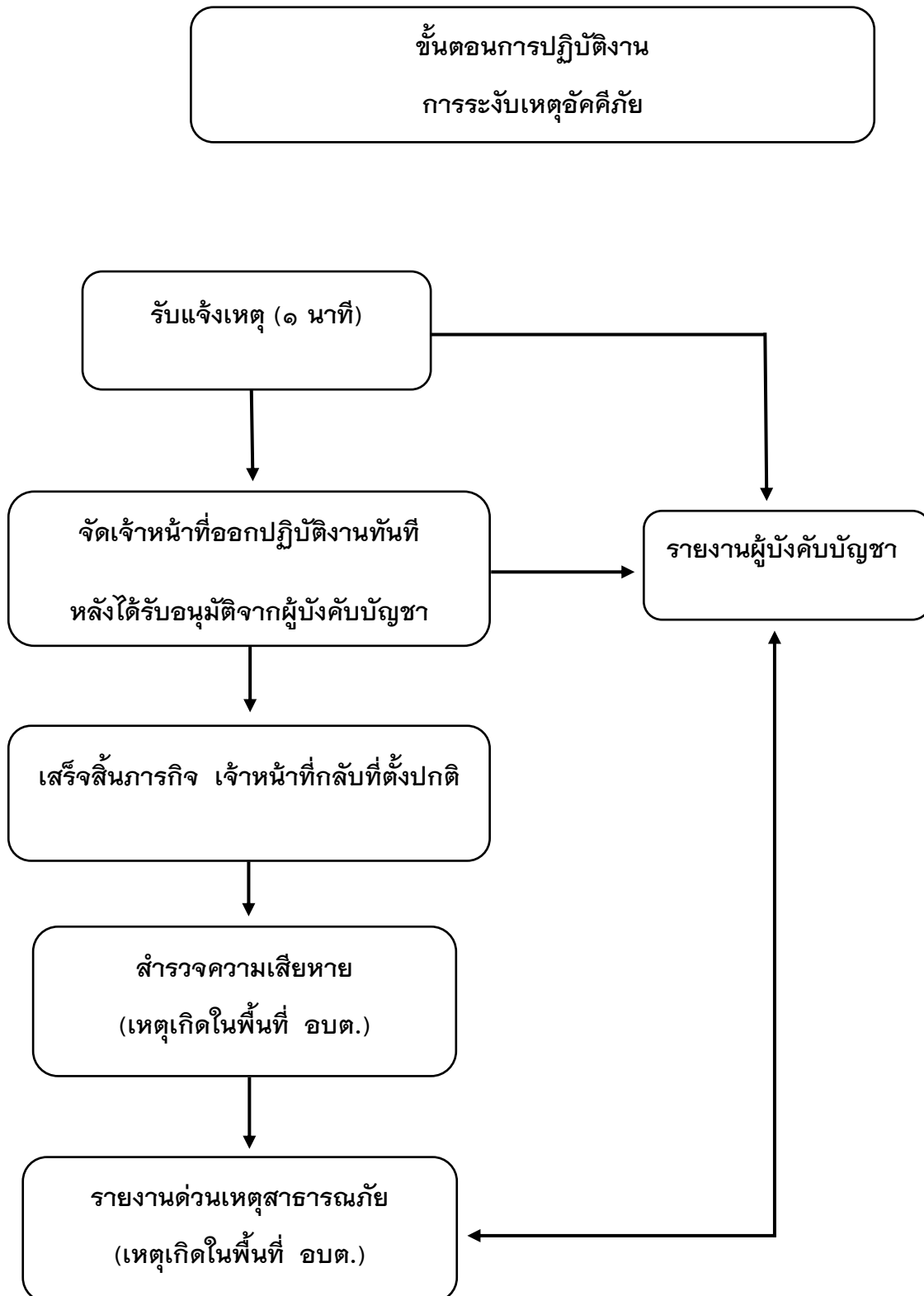


(รวม ๓ ขั้นตอน ปฏิบัติหน้าที่ที่ได้รับคำสั่งจากผู้บังคับบัญชา)

ขั้นตอนการปฏิบัติงาน
การช่วยเหลือเยียวยาผู้ประสบภัยพิบัติกรณีฉุกเฉิน



(รวม ๑๒ ขั้นตอน ระยะเวลาดำเนินการไม่เกิน ๑๕ วัน นับแต่วันที่เกิดสาธารณภัย)



(รวม ๓ ขั้นตอนกรณีเกิดเหตุนอกพื้นที่ ๕ ขั้นตอนกรณีเหตุเกิดในพื้นที่ที่รับผิดชอบ)